

3

自販機の内部を 大解剖してみたよ。

貯蔵庫

一般的な自販機で、缶飲料なら、500本くらい入るよ。

商品を取り出すしくみ

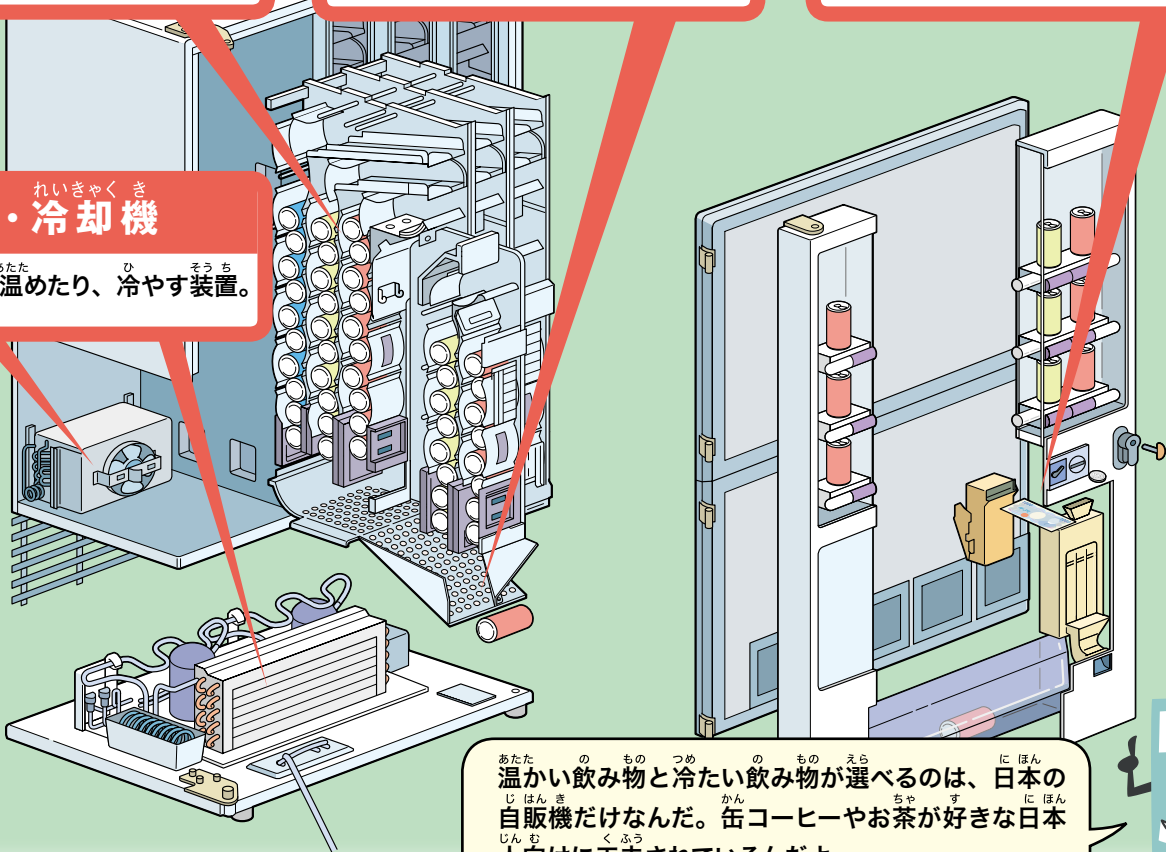
電磁石を利用して、ボタンで選ばれた商品を下に落とす。

お金の選別装置

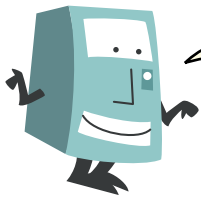
投入されたお金の種類と金額を読み取る装置。

加温・冷却機

商品を温めたり、冷やす装置。



温かい飲み物と冷たい飲み物が選べるのは、日本の自販機だけなんだ。缶コーヒーやお茶が好きな日本人向けに工夫されているんだよ。



自販機をもっと使いやすくするための技術やしくみが開発されているよ。

これからどんどん進んでいく 自販機の最新機能



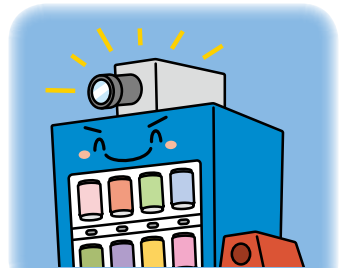
だれもが使いやすいしくみのことをユニバーサルデザインと言うんだ。



電子マネーで購入できるしくみ。



いつでも商品が揃っているように、無線で自販機を管理するしくみの研究。



街の安心・安全を見守る防犯システム。